



# Résidence des ducs de Bretagne

# Château de Suscinio (XIII<sup>e</sup> - XV<sup>e</sup> siècles)

-   découvrir
-   se divertir
-   apprendre

## Un château en bordure de l'océan

Etonnant château, entouré par l'océan, les marais et la forêt, Suscinio est au Moyen-Âge une des résidences préférées des ducs de Bretagne !  
Le château a pour vocation première la chasse : en témoignent les deux cerfs sculptés au dessus de la porte d'entrée.  
La mer et les marais qui l'entourent lui donnent l'avantage de la défense par l'eau.

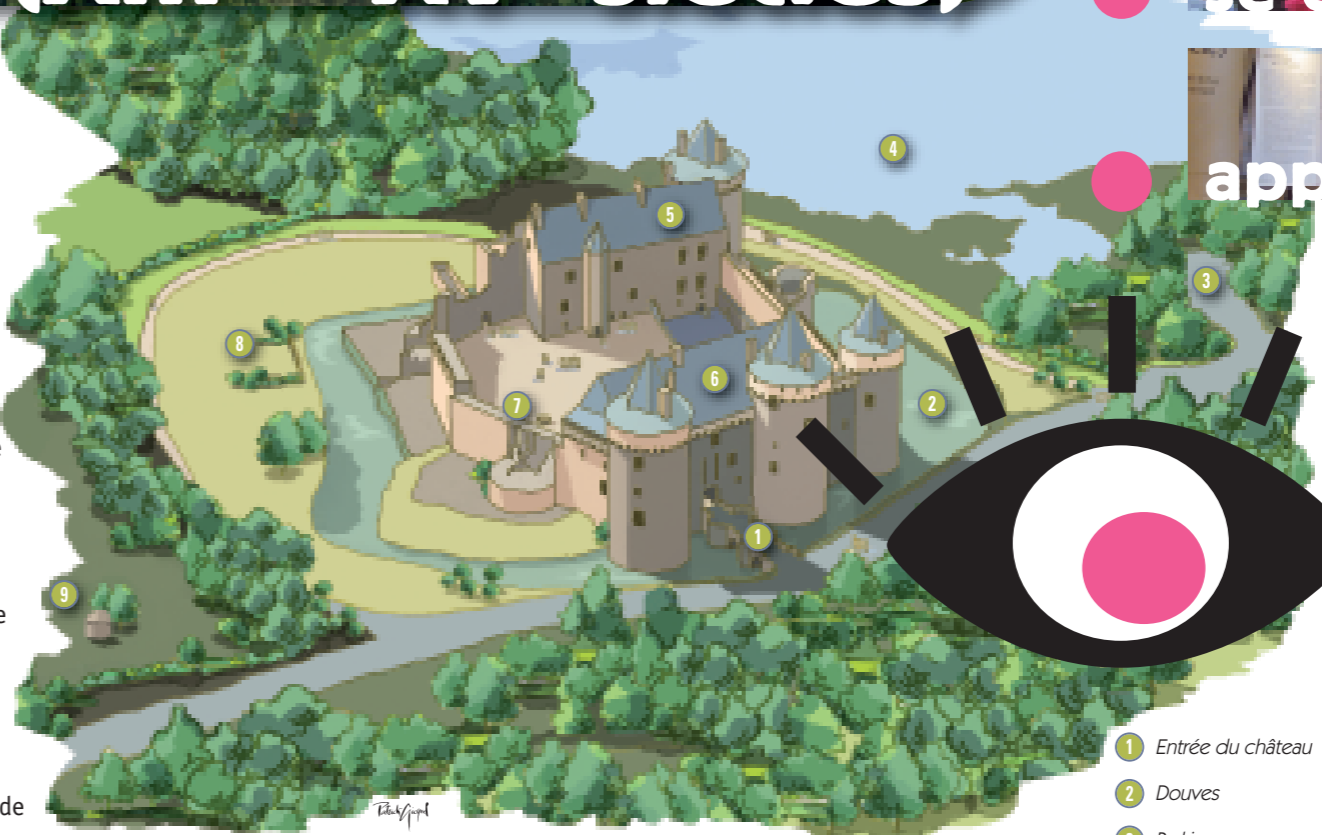


## Un ensemble de 30 000 pavés médiévaux, un trésor unique en Europe

En 1973, des travaux permettent de mettre au jour les ruines d'une chapelle et son pavement du XIV<sup>e</sup> siècle.  
Une exposition permanente propose au visiteur de découvrir cet ensemble : un parcours étonnant au cœur du monde médiéval et de ses représentations.

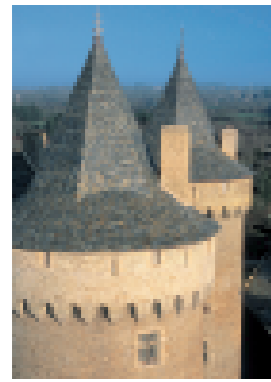
## 30 ans de restauration

Le Conseil Général du Morbihan rachète Suscinio en 1965 et va le sauver de la ruine : 30 ans de travaux vont permettre sa restauration.  
Suscinio accueille aujourd'hui des expositions permanentes mais aussi temporaires, qui font revivre l'histoire de ce site et la richesse de ce patrimoine.



*Suscinio was classified as a historic monument in 1840, and since 1965 it has been the property of the Département du Morbihan, which has been carrying out restoration work. The castle's finest hours were from the 13th to the 15th centuries. The castle is on the southern part of the Rhuys Peninsula, between sea, marshland and forest. It was the hunting lodge of the dukes of Brittany.*

-  Entrée du château
-  Douves
-  Parking
-  Marais
-  Logis Ouest
-  Logis Est
-  Puits
-  Ruines de la chapelle
-  Ancien pigeonnier



## Une imposante architecture

Construit au XIII<sup>e</sup> siècle, il devient au XV<sup>e</sup> siècle la grande demeure que l'on visite aujourd'hui.  
De Pierre de Dreux à François II, père d'Anne de Bretagne, ce château est l'occasion d'un voyage à travers trois siècles d'histoire de la Bretagne.